

Fiba Emeklilik ve Hayat A.Ş.
Borçlanma Araçları Grup Emeklilik
Yatırım Fonu

30 Haziran 2019 Tarihinde
Sona Eren Hesap Dönemine Ait
Yatırım Performansı Konusunda
Kamuya Açıklanan Bilgilere İlişkin Rapor



KPMG Bağımsız Denetim ve
Serbest Muhasebeci Mali Müşavirlik A.Ş.
İş Kuleleri Kule 3 Kat:2-9
Levent 34330 İstanbul
Tel +90 212 316 6000
Fax +90 212 316 6060
www.kpmg.com.tr

Fiba Emeklilik ve Hayat A.Ş.
Borçlanma Araçları Grup Emeklilik Yatırım Fonu'nun
30 Haziran 2019 Tarihinde Sona Eren Hesap Dönemine Ait Yatırım
Performansı Konusunda Kamuya Açıklanan Bilgilere İlişkin Rapor


Fiba Emeklilik ve Hayat A.Ş. Borçlanma Araçları Grup Emeklilik Yatırım Fonu ("Fon")'nun 1 Ocak 2019 – 30 Haziran 2019 dönemine ait ekteki performans sunuş raporunu Sermaye Piyasası Kurulu'nun VII-128.5 sayılı "Bireysel Portföylerin ve Kolektif Yatırım Kuruluşlarının Performans Sunumuna, Performansa Dayalı Ücretlendirmesine ve Kolektif Yatırım Kuruluşlarını Notlandırma ve Sıralama Faaliyetlerine İlişkin Esaslar Tebliği"nde ("Tebliğ") yer alan performans sunuş standartlarına ilişkin düzenlemeleri çerçevesinde incelemiş bulunuyoruz.

İncelememiz sadece yukarıda belirtilen döneme ait performans sunuşunu kapsamaktadır. Bunun dışında kalan dönemler için inceleme yapılmamış ve görüş oluşturulmamıştır.

İncelememiz sonucunda Fon'un 1 Ocak – 30 Haziran 2019 dönemine ait performans sunuş raporunun Tebliğ'de belirtilen performans sunuş standartlarına ilişkin düzenlemelere uygun hazırlanmadığı ile doğru ve gerçeğe uygun bir görünüm sağlamadığı kanaatine varmamıza sebep olacak herhangi bir tespitimiz bulunmamaktadır.

1 Ocak – 30 Haziran 2019 dönemine ait performans sunuş raporunda sunulan ve performans bilgisi hesaplamalarına dayanak teşkil eden finansal bilgiler Türkiye Bağımsız Denetim Standartları'na ("BDS") uygun olarak tam veya sınırlı kapsamlı bağımsız denetime tabi tutulmamıştır.

KPMG Bağımsız Denetim ve Serbest Muhasebeci Mali Müşavirlik Anonim Şirketi
A member firm of KPMG International Cooperative


Ali Tuğrul Özün, SMMM
Sorumlu Denetçi
29 Temmuz 2019
İstanbul, Türkiye

A. TANITICI BİLGİLER

PORTFÖYE BAKIŞ
Halka Arz Tarihi : 03/09/2008

YATIRIM VE YÖNETİME İLİŞKİN BİLGİLER

30/06/2019 tarihi itibarıyla	
Fon Toplam Değeri	5,991,870
Birim Pay Değeri (TRL)	0.026999
Yatırımcı Sayısı	951
Tedavül Oranı (%)	0.22%

Portföy Dağılımı	
Borçlanma Araçları	89.41%
- Devlet Tahvili / Hazine Bonosu	72.54%
- Özel Sektör Borçlanma Araçları	16.87%
Takasbank Para Piyasası İşlemleri	7.80%
Fon	2.80%
Toplam	100.00%

Fon'un Yatırım Amacı	Portföy Yöneticileri
----------------------	----------------------

Kurucu, portföy yöneticilerinin, şirketin genel fon yönetim stratejisine ve kararlarına göre fon portföyünü yönetmesini sağlamakla sorumludur. Fon portföyü, kolektif portföy yöneticiliğine ilişkin PYS Tebliği'nde belirtilen ilkeler ve fon portföyüne dahil edilebilecek varlık ve haklara ilişkin Yönetmelik ve Rehber'de yer alan sınırlamalar çerçevesinde yönetilir. Fonun karşılaştırma ölçütü "%75 BIST-KYD DİBS Tüm Endeksi, %10 BIST-KYD Repo (Brüt) Endeksi, %10 BIST-KYD 1 Aylık Mevduat TL Endeksi ve %5 BIST-KYD ÖSBA Sabit Endeksi" olarak belirlenmiştir.

Zuhal TOPALOĞLU

Cem ŞEKERCİ

En Az Alınabilir Pay Adedi : 1 Adet

Yatırım Stratejisi

Fon'un yatırım stratejisi, ağırlıklı olarak T.C. Hazine Müsteşarlığı tarafından ihraç edilen TL cinsi iç borçlanma araçlarına ve özel sektör borçlanma araçlarına yatırım yaparak faiz geliri elde etmektir. Fon portföyünün en az %80'i devamlı olarak, kamu ve özel sektör borçlanma araçları ile kamu borçlanma araçlarının konu olduğu ters repo'ya yönlendirilir. Fon, tasarrufları enflasyonun aşındırıcı etkisinden koruyarak, gelecekte düzenli ve sürekli gelir akımları yaratmayı hedefler. Fon, yabancı para ve sermaye piyasası araçlarına yatırım yapabilir.

Yatırım Riskleri

Emeklilik yatırım fonunun işletilmesi sırasında karşılaşılabilecek muhtemel riskler; Finansal, Operasyonel, Politik ve Ekonomik Risklerdir. Finansal ve politik risklerin yönetimine ilişkin olarak, portföy yöneticisi fon portföyünü yönetirken riskin dağıtılması, likidite ve getiri unsurlarını göz önünde bulundurmada, portföy yönetim stratejilerine ve yatırım sınırlamalarına uygun hareket ederek fon içtüzüğü, izahname, portföy yönetim sözleşmesi ve ilgili mevzuatta belirtilen esaslara uymaktadır. Fon yönetiminde yatırım yapılacak sermaye piyasası araçlarının seçiminde nakde dönüşümü kolay ve riski az olanlar tercih edilmektedir. Fon'a ait genel yatırım kararları, konularında uzman üyelerin oluşturduğu bir komite tarafından verilmekte ve alınan kararlar tutanak haline getirilmektedir. Fon yöneticisi, ilgili mevzuat, içtüzük ve izahname ile birlikte komite kararlarını da dikkate alır. Operasyonel risklerin yönetimine ilişkin olarak, Fon'un tüm muhasebe ve takas işlemleri OYAK Yatırım Menkul Değerler A.Ş. nezdindeki ayrı bir birim tarafından yerine getirilmektedir. Fon'un yönetiminde oluşabilecek hata, hile ve usulsüzlüklerin önlenmesi ve tespiti, muhasebe kayıtlarının doğru ve eksiksiz olması amacıyla Fon iç kontrol sistemine ilişkin tüm esas ve usuller ile iş akışları Fiba Emeklilik ve Hayat A.Ş. tarafından yazılı hale getirilmiştir.

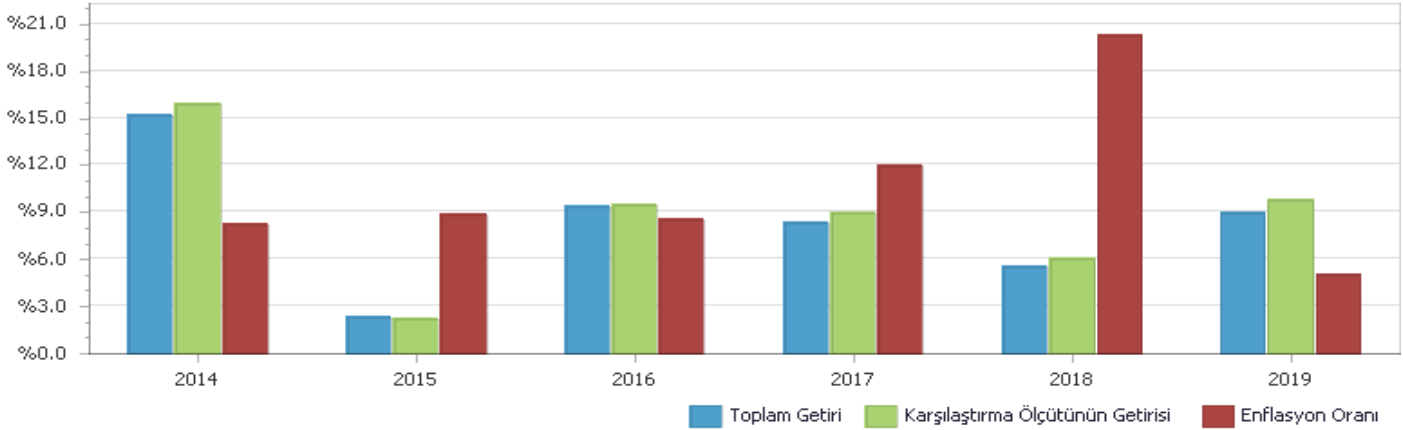
B. PERFORMANS BİLGİSİ

PERFORMANS BİLGİSİ							
YILLAR	Toplam Getiri (%)	Karşılaştırma Ölçütünün Getirisi (%)	Enflasyon Oranı (%) (TÜFE) (*)	Portföyün Zaman İçinde Standart Sapması (%) (**)	Karşılaştırma Ölçütünün Standart Sapması (%) (**)	Bilgi Rasyosu	Sunuma Dahil Dönem Sonu Portföyün Toplam Değeri / Net Aktif Değeri
2014	15.203%	15.911%	8.170%	0.240%	0.2856%	-0.0355	6,264,668.46
2015	2.322%	2.160%	8.808%	0.296%	0.3230%	0.0112	6,932,102.72
2016	9.397%	9.469%	8.533%	0.268%	0.2901%	-0.0069	7,078,238.59
2017	8.322%	8.898%	11.920%	0.208%	0.2108%	-0.0495	6,850,870.19
2018	5.529%	6.019%	20.302%	0.545%	0.5923%	-0.0216	6,333,065.79
2019 (***)	8.898%	9.746%	5.014%	0.410%	0.4896%	-0.0474	5,991,870.28

(*) Enflasyon oranı TÜİK tarafından açıklanan 12 aylık TÜFE'nin dönemsel oranıdır.

(**) Portföyün ve karşılaştırma ölçütünün standart sapması dönemindeki günlük getiriler üzerinden hesaplanmıştır.

(***) İlgili veriler sene başından itibaren rapor tarihine kadar olan değerleri vermektedir.

PERFORMANS GRAFİĞİ

GEÇMİŞ GETİRİLER GELECEK DÖNEM PERFORMANSI İÇİN BİR GÖSTERGE SAYILMAZ.

C. DİPNOTLAR

1) Fon kurucusu Fiba Emeklilik ve Hayat A.Ş., Bireysel Emeklilik ve Tasarruf ve Yatırım Sistemi Kanunu, Sigortacılık Kanunu, Türk Ticaret Kanunu ve Sermaye Piyasası Kanunu ile diğer ilgili mevzuata uygun hareket etmek kaydıyla hayat sigortaları, kaza sigortaları ve Bireysel Emeklilik gibi mevzuatın izin verdiği faaliyetleri genel müdürlük ve acenteleri ile yürütmektedir. Şirket Bireysel Emeklilik faaliyetleri kapsamında mevzuatta belirtilen faaliyetleri yürütmek amacıyla Emeklilik yatırım fonu kurmak, işletmek, birleştirmek, devretmek gibi faaliyetleri de yerine getirmektedir.

2) Fon Portföyü'nün yatırım amacı, yatırımcı riskleri ve stratejisi "Tanıtıcı Bilgiler" bölümünde belirtilmiştir.

3) Fon 01/01/2019 - 30/06/2019 döneminde net %8.90 oranında getiri sağlarken, karşılaştırma ölçütünün getirisi aynı dönemde %9.75 olmuştur. Sonuç olarak Fon'un nispi getirisi %-0.85 olarak gerçekleşmiştir.

Toplam Getiri : Fonun ilgili dönemdeki birim pay değerindeki yüzdesel getiriyi ifade etmektedir.

Karşılaştırma Ölçütünün Getirisi : Fonun karşılaştırma ölçütünün ilgili dönem içerisinde belirtilen varlık dağılımları ile ağırlıklandırarak hesaplanmış olan yüzdesel getirisini ifade etmektedir.

Nispi Getiri : Performans sonu dönemi itibarıyla hesaplanan portföy getiri oranı ile karşılaştırma ölçütünün getiri oranı arasındaki farkı ifade etmektedir.

4) Yönetim ücretleri, vergi, saklama ücretleri ve diğer faaliyet giderlerinin günlük brüt portföy değerine oranının ağırlıklı ortalaması aşağıdaki gibidir.

01/01/2019 - 30/06/2019 döneminde :	Portföy Değerine Oranı (%)	TL Tutar
Fon Yönetim Ücreti	0.002736%	30,146.47
Denetim Ücreti Giderleri	0.000107%	1,173.60
Saklama Ücreti Giderleri	0.000045%	497.52
Aracılık Komisyonu Giderleri	0.000049%	540.97
Kurul Kayıt Ücreti	0.000032%	356.81
Diğer Faaliyet Giderleri	0.000539%	5,939.05
Toplam Faaliyet Giderleri	38,654.42	
Ortalama Fon Toplam Değeri	6,068,784.19	
Toplam Faaliyet Giderleri / Ortalama Fon Toplam Değeri	0.636938%	

5) Performans sunum döneminde Fon'a ilişkin yatırım stratejisi değişikliği yapılmamıştır.

6) SPK 03.03.2016, 7/223 sayılı ilke kararına (Emeklilik Yatırım Fonlarına İlişkin Rehber) göre hazırlanan brüt fon getiri hesaplaması.

01 Ocak - 30 Haziran 2019 Döneminde brüt fon getirisi

01/01/2019 - 30/06/2019 döneminde :	Oran
Net Basit Getiri	8.90%
Gerçekleşen Fon Toplam Giderleri Oranı*	0.64%
Azami Toplam Gider Oranı	0.64%
Kurucu Tarafından Karşılanaan Giderlerin Oranı**	0.00%
Net Gider Oranı	0.64%
Brüt Getiri	9.53%

(*) Kurucu tarafından karşılanarlarda dahil tüm fon giderlerinin ortalama net varlık değerine oranı.

(**) Azami Fon Toplam Gider Oranının aşılması nedeniyle kurucu tarafından dönem sonunu takip eden 5 iş günü içinde fona iade edilen giderlerin ortalama fon net varlık değerine oranını ifade etmektedir.

Kıstas Dönemi	Kıstas Bilgisi
18/06/2013-09/07/2017	%10 BIST-KYD Repo (Brüt) + %87 BIST-KYD DİBS Tüm + %1 BIST-KYD ÖSBA Sabit + %1 BIST-KYD ÖSBA Değişken + %1 BIST-KYD 1 Aylık Gösterge Mevduat TL
10/07/2017-...	%10 BIST-KYD Repo (Brüt) + %75 BIST-KYD DİBS Tüm + %5 BIST-KYD ÖSBA Sabit + %10 BIST-KYD 1 Aylık Gösterge Mevduat TL

7) Emeklilik yatırım fonlarının portföy işletmesinden doğan kazançları kurumlar vergisi ve stopajdan muaftır. Ayrıca 31 Aralık 2004 tarihli 5281 sayılı Kanun'la Gelir Vergisi Kanunu'na eklenen Geçici 67. madde çerçevesinde, emeklilik yatırım fonlarının taraf olduğu yatırım işlemlerinden elde edilen kazançlar üzerinden de tevkifat yapılmaz.

D. İLAVE BİLGİLER VE AÇIKLAMALAR

1) Tüm dönemler için portföy ve karşılaştırma ölçütünün birikimli getiri oranı

Dönemler	Portföy Net Getiri	Karşılaştırma Ölçütü	Nispi Getiri
02/01/2014 - 31/12/2014	15.20%	15.91%	-0.71%
02/01/2015 - 31/12/2015	2.32%	2.16%	0.16%
04/01/2016 - 30/12/2016	9.40%	9.47%	-0.07%
02/01/2017 - 09/07/2017	6.02%	6.10%	-0.07%
10/07/2017 - 29/12/2017	2.17%	2.64%	-0.47%
02/01/2018 - 31/12/2018	5.53%	6.02%	-0.49%
02/01/2019 - 30/06/2019	8.90%	9.75%	-0.85%

2) Döviz Kurlarındaki Dönemsel Ortalama Getiri ve Sapma

Dönemler	USD		EUR		GBP		JPY	
	Ortalama	Standart Sapma	Ortalama	Standart Sapma	Ortalama	Standart Sapma	Ortalama	Standart Sapma
02/01/2014 - 31/12/2014	0.04%	0.67%	-0.01%	0.68%	0.01%	0.67%	-0.01%	0.83%
02/01/2015 - 31/12/2015	0.09%	0.80%	0.05%	0.94%	0.07%	0.77%	0.09%	0.84%
04/01/2016 - 30/12/2016	0.08%	0.68%	0.06%	0.62%	0.00%	0.84%	0.09%	0.95%
02/01/2017 - 09/07/2017	0.03%	0.77%	0.09%	0.77%	0.07%	0.85%	0.05%	0.87%
10/07/2017 - 29/12/2017	0.03%	0.60%	0.07%	0.59%	0.07%	0.66%	0.04%	0.63%
02/01/2018 - 31/12/2018	0.15%	1.76%	0.13%	1.68%	0.13%	1.74%	0.16%	1.81%
02/01/2019 - 30/06/2019	0.07%	0.93%	0.07%	0.89%	0.07%	0.95%	0.09%	1.03%

3) Portföy ve Karşılaştırma Ölçütü / Eşik Değeri için Risk Ölçümleri

Dönemler	Takip Hatası	Beta
02/01/2014 - 31/12/2014	0.0115	0.8201
02/01/2015 - 31/12/2015	0.0077	0.9098
04/01/2016 - 30/12/2016	0.0075	0.9130
02/01/2017 - 09/07/2017	0.0070	0.8941
10/07/2017 - 29/12/2017	0.0065	1.0574
02/01/2018 - 31/12/2018	0.0155	0.9094
02/01/2019 - 30/06/2019	0.0223	0.8095

4) Getiri Oranını Etkileyen Piyasa Koşulları

31/12/2018 - 30/06/2019 Dönem Getirisi	Getiri
BIST 100 ENDEKSİ	8.89%
BIST 30 ENDEKSİ	9.14%
BIST-KYD REPO BRÜT ENDEKSİ	12.70%
BIST-KYD DİBS 91 GÜN ENDEKSİ	10.73%
BIST-KYD DİBS 182 GÜN ENDEKSİ	10.14%
BIST-KYD DİBS 365 GÜN ENDEKSİ	9.07%
BIST-KYD DİBS 547 GÜN ENDEKSİ	9.85%
BIST-KYD DİBS TÜM ENDEKSİ	9.10%
BIST-KYD DİBS UZUN ENDEKSİ	7.79%
BIST-KYD ÖSBA SABİT ENDEKSİ	11.03%
BIST-KYD ÖSBA DEĞİŞKEN ENDEKSİ	13.87%
BIST-KYD Kamu Kira Sertifikaları Endeksi	8.36%
BIST-KYD Özel Sektör Kira Sertifikaları Endeksi	10.83%
BIST-KYD 1 Aylık Gösterge Mevduat Endeksi (TL)	10.52%
BIST-KYD 1 Aylık Gösterge Kar Payı TL Endeksi	7.88%
Katılım 50 Endeksi	13.37%
BIST-KYD ALTIN FİYAT AĞIRLIKLILIKLI ORTALAMA	20.17%
BIST-KYD Eurobond USD (TL)	14.10%
BIST-KYD Eurobond EUR (TL)	11.97%
Dolar Kuru	8.98%
Euro Kuru	8.42%