

Fiba Emeklilik ve Hayat A.Ş.
İstanbul Portföy Deęişken
Emeklilik Yatırım Fonu

30 Haziran 2019 Tarihinde
Sona Eren Hesap Dönemine Ait
Yatırım Performansı Konusunda
Kamuya Açıklanan Bilgilere İlişkin Rapor



KPMG Bağımsız Denetim ve
Serbest Muhasebeci Mali Müşavirlik A.Ş.
İş Kuleleri Kule 3 Kat:2-9
Levent 34330 İstanbul
Tel +90 212 316 6000
Fax +90 212 316 6060
www.kpmg.com.tr

Fiba Emeklilik ve Hayat A.Ş.
İstanbul Portföy Değişken Emeklilik Yatırım Fonu'nun
30 Haziran 2019 Tarihinde Sona Eren Hesap Dönemine Ait Yatırım
Performansı Konusunda Kamuya Açıklanan Bilgilere İlişkin Rapor


Fiba Emeklilik ve Hayat A.Ş. İstanbul Portföy Değişken Emeklilik Yatırım Fonu ("Fon")'nun 1 Ocak 2019 – 30 Haziran 2019 dönemine ait ekteki performans sunuş raporunu Sermaye Piyasası Kurulu'nun VII-128.5 sayılı "Bireysel Portföylerin ve Kolektif Yatırım Kuruluşlarının Performans Sunumuna, Performansa Dayalı Ücretlendirmesine ve Kolektif Yatırım Kuruluşlarını Notlandırma ve Sıralama Faaliyetlerine İlişkin Esaslar Tebliği"nde ("Tebliğ") yer alan performans sunuş standartlarına ilişkin düzenlemeleri çerçevesinde incelemiş bulunuyoruz.

İncelememiz sadece yukarıda belirtilen döneme ait performans sunuşunu kapsamaktadır. Bunun dışında kalan dönemler için inceleme yapılmamış ve görüş oluşturulmamıştır.

İncelememiz sonucunda Fon'un 1 Ocak – 30 Haziran 2019 dönemine ait performans sunuş raporunun Tebliğ'de belirtilen performans sunuş standartlarına ilişkin düzenlemelere uygun hazırlanmadığı ile doğru ve gerçeğe uygun bir görünüm sağlamadığı kanaatine varmamıza sebep olacak herhangi bir tespitimiz bulunmamaktadır.

1 Ocak – 30 Haziran 2019 dönemine ait performans sunuş raporunda sunulan ve performans bilgisi hesaplamalarına dayanak teşkil eden finansal bilgiler Türkiye Bağımsız Denetim Standartları'na ("BDS") uygun olarak tam veya sınırlı kapsamlı bağımsız denetime tabi tutulmamıştır.

KPMG Bağımsız Denetim ve Serbest Muhasebeci Mali Müşavirlik Anonim Şirketi
A member firm of KPMG International Cooperative


Ali Tuğrul Uzun, SMMM
Sorumlu Denetçi
29 Temmuz 2019
İstanbul, Türkiye

FİBA EMEKLİLİK VE HAYAT A.Ş. İSTANBUL PORTFÖY DEĞİŞKEN EMEKLİLİK YATIRIM FONU'NA AİT PERFORMANS SUNUM RAPORU
A. TANITICI BİLGİLER

PORTFÖYE BAKIŞ
Halka Arz Tarihi : 22/05/2017

YATIRIM VE YÖNETİME İLİŞKİN BİLGİLER

30/06/2019 tarihi itibarıyla	
Fon Toplam Değeri	20,546,663
Birim Pay Değeri (TRL)	0.014757
Yatırımcı Sayısı	997
Tedavül Oranı (%)	1.39%

Fon'un Yatırım Amacı	Portföy Yöneticileri
Geniş portföy yelpazesi ile piyasa koşullarına göre portföy yapısını hızlı ve ani şekilde değiştirebilme avantajını da gözeterek ağırlıklı olarak kamu borçlanma araçları ve Türk pay senetlerine yatırım yaparak faiz ve sermaye kazancı elde etmektedir.	Tufan DERİNER Tuncay SUBAŞI
En Az Alınabilir Pay Adedi : 0.001000 Adet	

Portföy Dağılımı	
Borçlanma Araçları	67.67%
- Özel Sektör Borçlanma Araçları	59.86%
- Devlet Tahvili / Hazine Bonosu	7.81%
Paylar	21.69%
- Turizm	9.53%
- Kimyasal Ürün	8.31%
- Yatırım Ortaklığı	2.68%
- Elektrik	1.17%
Fon	4.58%
Vadeli Mevduat	3.53%
Ters Repo	2.52%
Toplam	100.00%

Yatırım Stratejisi

Fonun amacı, portföy yöneticilerinin piyasa beklenti ve analizleri doğrultusunda fon portföyünün tamamının Yönetmelik'in 5 inci maddesinde belirtilen yerli ve yabancı varlık türlerinin tamamına veya bir kısmına yatırılması suretiyle hem sermaye kazancı hem temettü, hem de faiz ve kira sertifikası geliri elde etmektir. Fonun varlık dağılımı önceden belirlenemez. Portföy yapısı/yönetim stratejisi karşılaştırma ölçütü kullanmaya elverişli olmadığından fon için herhangi bir karşılaştırma ölçütü belirlenmemiştir.

Yatırım Riskleri

Emeklilik yatırım fonunun işletilmesi sırasında karşılaşılabilecek muhtemel riskler; Finansal, Operasyonel, Politik ve Ekonomik Risklerdir. Finansal ve politik risklerin yönetimine ilişkin olarak, portföy yöneticisi fon portföyünü yönetirken riskin dağıtılması, likidite ve getiri unsurlarını göz önünde bulundurmada, portföy yönetim stratejilerine ve yatırım sınırlamalarına uygun hareket ederek fon içtüzüğü, izahname, portföy yönetim sözleşmesi ve ilgili mevzuatta belirtilen esaslara uymaktadır. Fon yönetiminde yatırım yapılacak sermaye piyasası araçlarının seçiminde nakde dönüşümü kolay ve riski az olanlar tercih edilmektedir. Fon'a ait genel yatırım kararları, konularında uzman üyelerin oluşturduğu bir komite tarafından verilmekte ve alınan kararlar tutanak haline getirilmektedir. Fon yöneticisi, ilgili mevzuat, içtüzük ve izahname ile birlikte komite kararlarını da dikkate alır. Operasyonel risklerin yönetimine ilişkin olarak, Fon'un tüm muhasebe ve takas işlemleri OYAK Yatırım Menkul Değerler A.Ş. nezdindeki yerine getirilmektedir. Fon'un yönetiminde oluşabilecek hata, hile ve usulsüzlüklerin önlenmesi ve tespiti, muhasebe kayıtlarının doğru ve eksiksiz olması amacıyla Fon iç kontrol sistemine ilişkin tüm esas ve usuller ile iş akışları Fiba Emeklilik ve Hayat A.Ş. tarafından yazılı hale getirilmiştir.

B. PERFORMANS BİLGİSİ

PERFORMANS BİLGİSİ							
YILLAR	Toplam Getiri (%)	Eşik Değer Getirisi (%)	Enflasyon Oranı (%) (TÜFE) (*)	Portföyün Zaman İçinde Standart Sapması (%) (**)	Eşik Değerin Standart Sapması (%) (**)	Bilgi Rasyosu	Sunuma Dahil Dönem Sonu Portföyün Toplam Değeri / Net Aktif Değeri
2017	12.200%	8.246%	5.545%	0.182%	0.0317%	0.1247	5,320,947.78
2018	20.232%	20.576%	20.302%	0.226%	0.0519%	-0.0038	17,552,963.87
2019 (***)	9.392%	13.088%	5.014%	0.171%	0.0583%	-0.1505	20,546,662.77

(*) Enflasyon oranı TÜİK tarafından açıklanan 12 aylık TÜFE'nin dönemsel oranıdır.

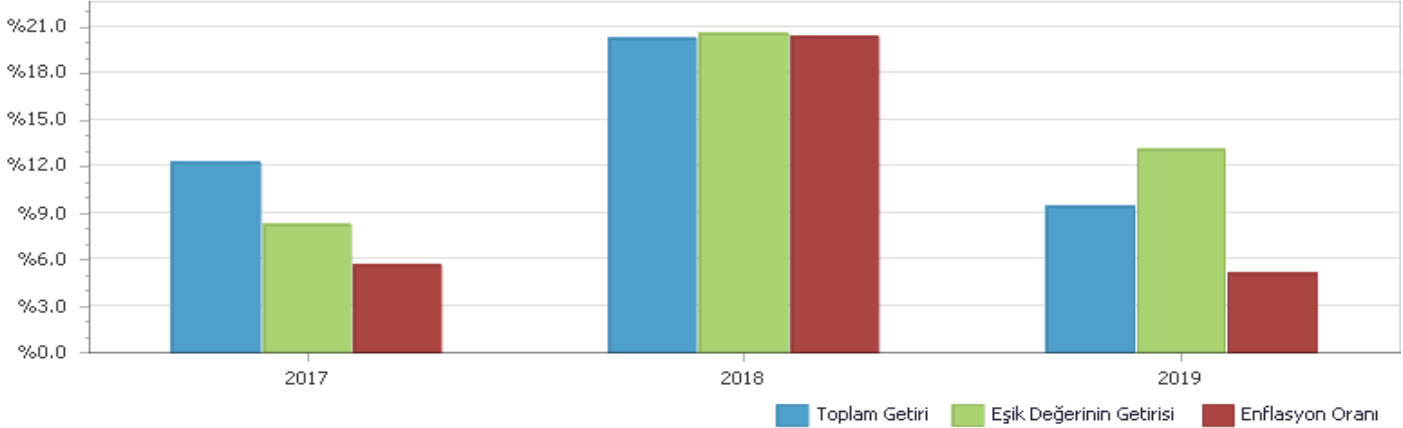
(**) Portföyün ve eşik değerinin standart sapması dönemdeki günlük getiriler üzerinden hesaplanmıştır.

(***) İlgili veriler sene başından itibaren rapor tarihine kadar olan değerleri vermektedir.

2017 yılında fonun eşik değer getirisi (7.522%) TRLIBOR O/N getirisinin (8.246%) altında gerçekleştiği için eşik değer olarak TRLIBOR O/N kullanılmıştır.

2018 yılında fonun eşik değer getirisi (18.443%) TRLIBOR O/N getirisinin (20.574%) altında gerçekleştiği için eşik değer olarak TRLIBOR O/N kullanılmıştır.

2019 yılında fonun eşik değer getirisi (12.696%) TRLIBOR O/N getirisinin (13.088%) altında gerçekleştiği için eşik değer olarak TRLIBOR O/N kullanılmıştır.

PERFORMANS GRAFİĞİ

GEÇMİŞ GETİRİLER GELECEK DÖNEM PERFORMANSI İÇİN BİR GÖSTERGE SAYILMAZ.

C. DİPNOTLAR

1) Fon kurucusu Fiba Emeklilik ve Hayat A.Ş., Bireysel Emeklilik ve Tasarruf ve Yatırım Sistemi Kanunu, Sigortacılık Kanunu, Türk Ticaret Kanunu ve Sermaye Piyasası Kanunu ile diğer ilgili mevzuata uygun hareket etmek kaydıyla hayat sigortaları, kaza sigortaları ve Bireysel Emeklilik gibi mevzuatın izin verdiği faaliyetleri genel müdürlük ve acenteleri ile yürütmektedir. Şirket Bireysel Emeklilik faaliyetleri kapsamında mevzuatta belirtilen faaliyetleri yürütmek amacıyla Emeklilik yatırım fonu kurmak, işletmek, birleştirmek, devretmek gibi faaliyetleri de yerine getirmektedir.

2) Fon Portföyü'nün yatırım amacı, yatırımcı riskleri ve stratejisi "Tanıtıcı Bilgiler" bölümünde belirtilmiştir.

3) Fon 01/01/2019 - 30/06/2019 döneminde net %9.39 oranında getiri sağlarken, eşik değerinin getirisi aynı dönemde %13.09 olmuştur. Sonuç olarak Fon'un nispi getirisi %-3.70 olarak gerçekleşmiştir.

Toplam Getiri : Fonun ilgili dönemdeki birim pay değerindeki yüzdesel getiriyi ifade etmektedir.

Eşik Değerinin Getirisi : Fonun eşik değerinin ilgili dönem içerisinde belirtilen varlık dağılımları ile ağırlıklandırılarak hesaplanmış olan yüzdesel getirisini ifade etmektedir.

Nispi Getiri : Performans sonu dönemi itibarıyla hesaplanan portföy getiri oranı ile karşılaştırma ölçütünün getiri oranı arasındaki farkı ifade etmektedir.

4) Yönetim ücretleri, vergi, saklama ücretleri ve diğer faaliyet giderlerinin günlük brüt portföy değerine oranının ağırlıklı ortalaması aşağıdaki gibidir.

01/01/2019 - 30/06/2019 döneminde :	Portföy Değerine Oranı (%)	TL Tutar
Fon Yönetim Ücreti	0.004118%	141,710.75
Denetim Ücreti Giderleri	0.000051%	1,760.40
Saklama Ücreti Giderleri	0.000037%	1,260.83
Aracılık Komisyonu Giderleri	0.000299%	10,279.03
Kurul Kayıt Ücreti	0.000035%	1,196.01
Diğer Faaliyet Giderleri	0.000365%	12,547.05
Toplam Faaliyet Giderleri	168,754.07	
Ortalama Fon Toplam Değeri	19,009,005.17	
Toplam Faaliyet Giderleri / Ortalama Fon Toplam Değeri	0.887759%	

5) Performans sunum döneminde Fon'a ilişkin yatırım stratejisi değişikliği yapılmamıştır.

6) SPK 03.03.2016, 7/223 sayılı ilke kararına (Emeklilik Yatırım Fonlarına İlişkin Rehber) göre hazırlanan brüt fon getiri hesaplaması.

01 Ocak - 30 Haziran 2019 Döneminde brüt fon getirisi

01/01/2019 - 30/06/2019 döneminde :	Oran
Net Basit Getiri	9.39%
Gerçekleşen Fon Toplam Giderleri Oranı*	0.89%
Azami Toplam Gider Oranı	1.13%
Kurucu Tarafından Karşılanan Giderlerin Oranı**	0.00%
Net Gider Oranı	0.89%
Brüt Getiri	10.28%

(*) Kurucu tarafından karşılanarlarda dahil tüm fon giderlerinin ortalama net varlık değerine oranı.

(**) Azami Fon Toplam Gider Oranının aşılması nedeniyle kurucu tarafından dönem sonunu takip eden 5 iş günü içinde fona iade edilen giderlerin ortalama fon net varlık değerine oranını ifade etmektedir.

Kıstas Dönemi	Kıstas Bilgisi
22/05/2017-...	%100 BIST-KYD Repo (Brüt)

7) Emeklilik yatırım fonlarının portföy işletmesinden doğan kazançları kurumlar vergisi ve stopajdan muaftır. Ayrıca 31 Aralık 2004 tarihli 5281 sayılı Kanun'la Gelir Vergisi Kanunu'na eklenen Geçici 67. madde çerçevesinde, emeklilik yatırım fonlarının taraf olduğu yatırım işlemlerinden elde edilen kazançlar üzerinden de tevkifat yapılmaz.

D. İLAVE BİLGİLER VE AÇIKLAMALAR

1) Tüm dönemler için portföy ve eşik değerinin birikimli getiri oranı

Dönemler	Portföy Net Getiri	Eşik Değeri	Nispi Getiri
22/05/2017 - 29/12/2017	12.20%	8.25%	3.95%
02/01/2018 - 31/12/2018	20.23%	20.57%	-0.34%
01/01/2019 - 30/06/2019	9.39%	13.09%	-3.70%

2) Döviz Kurlarındaki Dönemsel Ortalama Getiri ve Sapma

Dönemler	USD		EUR		GBP		JPY	
	Ortalama	Standart Sapma	Ortalama	Standart Sapma	Ortalama	Standart Sapma	Ortalama	Standart Sapma
22/05/2017 - 29/12/2017	0.03%	0.58%	0.08%	0.60%	0.05%	0.68%	0.02%	0.65%
02/01/2018 - 31/12/2018	0.15%	1.76%	0.13%	1.68%	0.13%	1.74%	0.16%	1.81%
01/01/2019 - 30/06/2019	0.07%	0.93%	0.07%	0.89%	0.07%	0.95%	0.09%	1.03%

3) Portföy ve Karşılaştırma Ölçütü / Eşik Değeri için Risk Ölçümleri

Dönemler	Takip Hatası	Beta
22/05/2017 - 29/12/2017	0.0301	-0.6556
02/01/2018 - 31/12/2018	0.0370	-0.0867
01/01/2019 - 30/06/2019	0.0287	0.1139

4) Getiri Oranını Etkileyen Piyasa Koşulları

31/12/2018 - 30/06/2019 Dönem Getirisi	Getiri
BIST 100 ENDEKSİ	8.89%
BIST 30 ENDEKSİ	9.14%
BIST-KYD REPO BRÜT ENDEKSİ	12.70%
BIST-KYD DİBS 91 GÜN ENDEKSİ	10.73%
BIST-KYD DİBS 182 GÜN ENDEKSİ	10.14%
BIST-KYD DİBS 365 GÜN ENDEKSİ	9.07%
BIST-KYD DİBS 547 GÜN ENDEKSİ	9.85%
BIST-KYD DİBS TÜM ENDEKSİ	9.10%
BIST-KYD DİBS UZUN ENDEKSİ	7.79%
BIST-KYD ÖSBA SABİT ENDEKSİ	11.03%
BIST-KYD ÖSBA DEĞİŞKEN ENDEKSİ	13.87%
BIST-KYD Kamu Kira Sertifikaları Endeksi	8.36%
BIST-KYD Özel Sektör Kira Sertifikaları Endeksi	10.83%
BIST-KYD 1 Aylık Gösterge Mevduat Endeksi (TL)	10.52%
BIST-KYD 1 Aylık Gösterge Kar Payı TL Endeksi	7.88%
Katılım 50 Endeksi	13.37%
BIST-KYD ALTIN FİYAT AĞIRLIKLILIKLI ORTALAMA	20.17%
BIST-KYD Eurobond USD (TL)	14.10%
BIST-KYD Eurobond EUR (TL)	11.97%
Dolar Kuru	8.98%
Euro Kuru	8.42%